



VILLA ALEXANDRA - LE TEICH - BASSIN D'ARCACHON

VILLA ALEXANDRA - LE TEICH

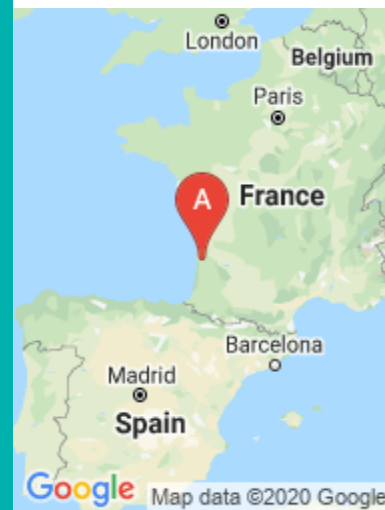
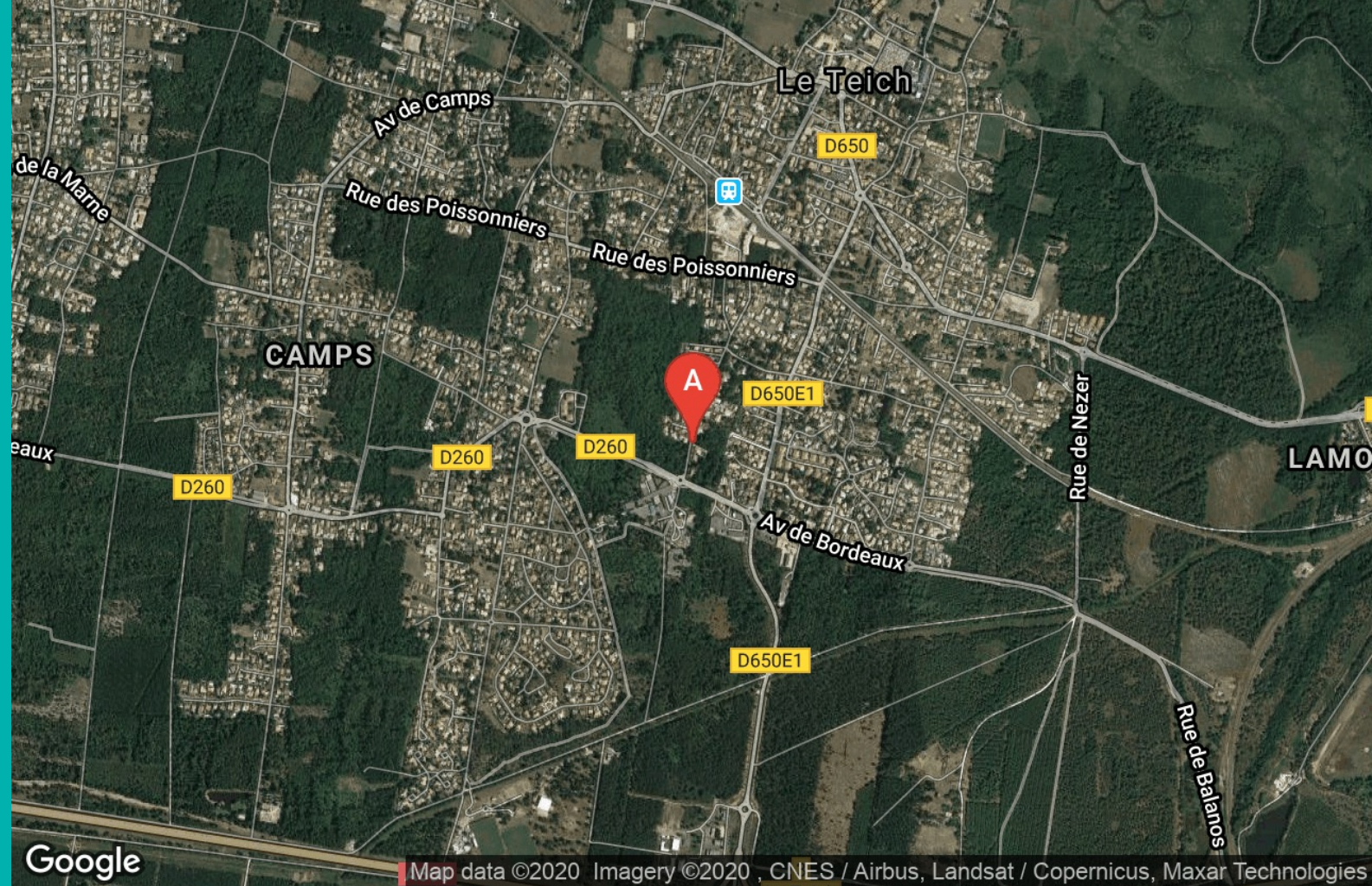
Location de Vacances pour 8 personnes au Teich -
Bassin d'Arcachon

<https://villa-alexandra-leteich.fr>



Mickaela SIMSEN

 Villa ALEXANDRA - Le Teich - Bassin
d'Arcachon : 57 Rue des Pins 33470 LE TEICH





Villa ALEXANDRA - Le Teich - Bassin d'Arcachon



Maison



8

personnes



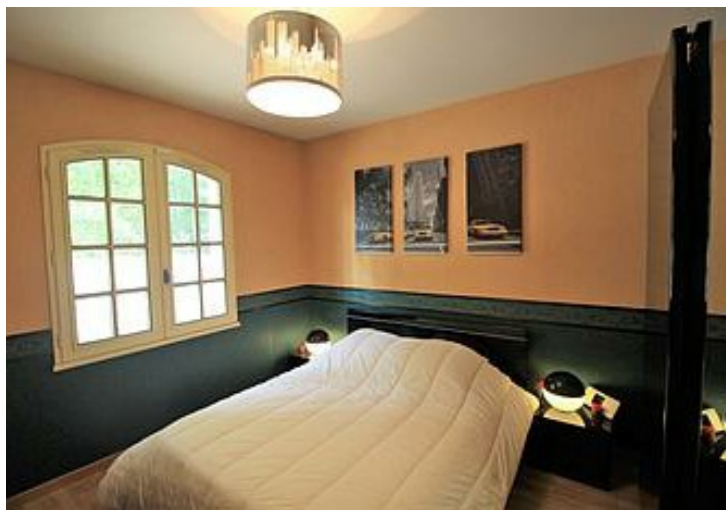
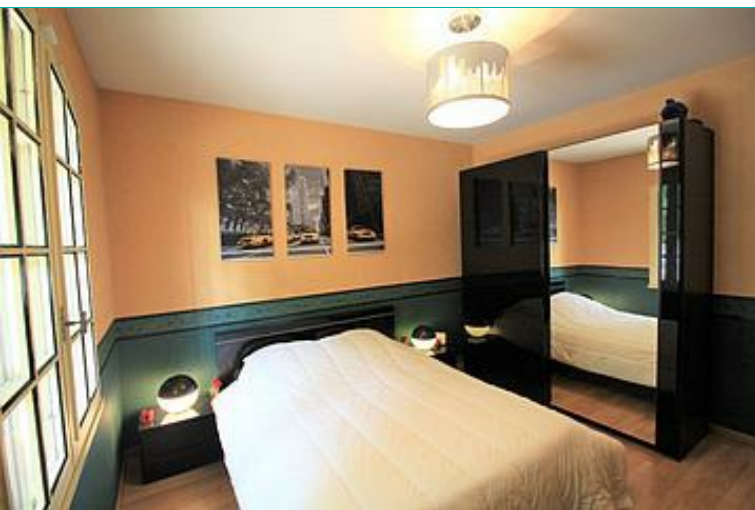
0

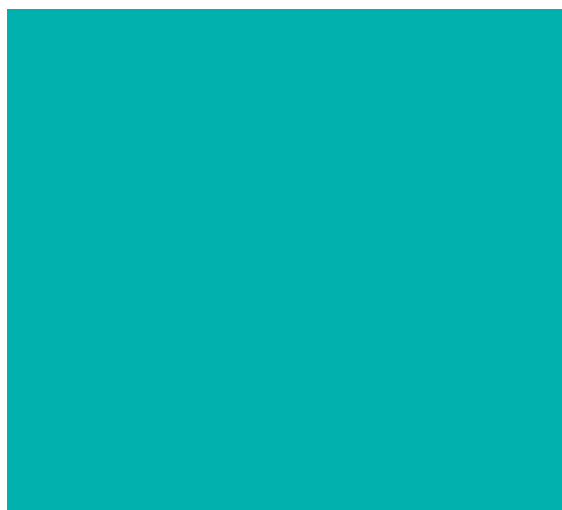
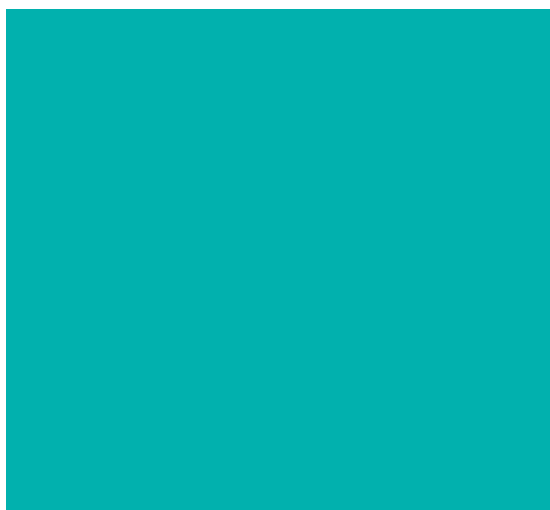
chambre



0

m2





Pièces et équipements

Chambres Chambre(s): 0
Lit(s): 0
dont lit(s) 1 pers.: 0
dont lit(s) 2 pers.: 0

Salle de bains / Salle d'eau Salle de bains privée

WC WC indépendants

Cuisine Plancha
Four à micro ondes
Réfrigérateur
Lave vaisselle

Autres pièces

Media Chaîne Hifi
Wifi
Télévision


Autres équipements

Chauffage / AC

Exterieur Jardin privé
Terrain clos

Divers

Infos sur l'établissement

 *Communs* Habitation indépendante

 *Activités*

 *Internet* Accès Internet

 *Parking*

 *Services*

 *Extérieurs* Piscine privée

A savoir : conditions de la location

Arrivée

Départ

*Langue(s)
parlée(s)*

*Annulation/
Prépaiement/
Dépot de
garantie*

*Moyens de
paiement*

Ménage

*Draps et Linge
de maison*

*Enfants et lits
d'appoints*

*Animaux
domestiques*

Les animaux ne sont pas admis.

Tarifs (au 26/07/20)

Villa ALEXANDRA - Le Teich - Bassin d'Arcachon

Aucun tarif renseigné (contactez le propriétaire)

Mes recommandations

À voir, à faire

Visites Guidées

OFFICE DE TOURISME LE TEICH
WWW.LETEICH-TOURISME.COM


le Teich
DESTINATION ECOTOURISME
Bassin d'Arcachon



Sucré Salé

+33 5 56 66 12 52

51 avenue de la Côte d'Argent

1.1 km
LE TEICH



Brasserie du Delta

+33 6 14 40 72 80

Rue du Port

1.9 km
LE TEICH



Dans un cadre exceptionnel, à l'entrée de la Réserve Ornithologique du Teich, Marion et Maxime vous proposent leur cuisine maison, préparée avec des produits du terroir et de la mer, pour égayer vos papilles. La brasserie est ouverte du mardi au dimanche durant la période hors saison et tous les jours durant la haute saison (service du midi jusqu'à 16h et en soirée assiettes de tapas). Réservation conseillée.



Le Spa du Bassin

+33 6 60 04 34 08

27 b Rue de Caplande

<https://www.spadubassin.fr>

0.8 km
LE TEICH



Espace détente PRIVATIF au Teich sur le Bassin d'Arcachon. Venez profiter de notre espace SPA / Hammam / Sauna privés avec salle de repos, fauteuil massant, tisanderie. Possibilité de massages à la demande. Et si vous désirez profiter de la nuit sur place, nos chambres d'hôtes seront parfaites.



Inercycles - Location de vélos

+33 5 57 15 12 65

Rue de l'industrie

0.8 km
LE TEICH



Inercycles propose la location de vélos classiques et de vélos à assistance électrique pour toute la famille ainsi que des sièges bébés. Une fois équipé, vous êtes prêt pour pédaler sur près de 80 kilomètres de pistes cyclables autour du Bassin d'Arcachon. La location comprend un vélo, un antivol, un casque et une pompe.



JM Bois Flotté

+33 7 61 27 70 53

6 bis rue du Pont

0.9 km
LE TEICH



Fabriquer un objet de décoration à partir de bois flotté. Nous vous proposons des ateliers de travail du bois de récupération, de bois flotté et de déchets trouvés sur la plage. Notre fil directeur : l'économie circulaire. Valoriser ce qui est déjà là, le bois flotté en l'occurrence, pour créer du neuf. Mais que peut-on fabriquer avec du bois flotté ? Laissez parler votre imagination, les idées ne manquent pas ! Et si vraiment cela ne vient pas, des dizaines d'exemples sur photos sont à consulter sur place, réalisations inspirantes des précédents ateliers (cadres, porte-clés, bougeoir, lampe...).



Espace WIFI - Office de Tourisme Le Teich

+33 5 56 22 80 46

Place Pierre Dubernet

<http://www.leteich-tourisme.com>

1.1 km

LE TEICH



Au centre-ville du Teich, venez vous installer avec votre ordinateur, tablette, smartphone ... dans les locaux de l'office de tourisme pour profiter de l'accès au wifi gratuit, mis en service pour vous permettre de rester connecté même en vacances ou en déplacement.



Au Teich, comme un oiseau sur le sentier du littoral

+33 5 56 22 80 46

<http://www.leteich-ecotourisme.fr#http>

LE TEICH



Parcourez le Delta de la Leyre en empruntant le sentier du littoral qui borde la Réserve Ornithologique et découvrez des paysages qui changent au fil des marées et des saisons. De nombreuses espèces d'oiseaux viennent s'abriter, nicher ou se nourrir dans cet espace protégé. Partez à leur rencontre, observez les et laissez vous séduire par leur nature.



Lac de la Magdeleine

Route du Lac de la Magdeleine

5.1 km

GUJAN-MESTRAS



Au milieu d'une forêt de pins, le lac de la Magdeleine est un lieu pour les promenades, la pêche, les pique-niques, la détente... un endroit idéal pour toute la famille. A la tombée de la nuit, le lac se métamorphose, et s'habille d'un halo de couleurs bleu, blanc, vert, jaune... mettant en scène son plan d'eau, son île et la végétation environnante. Cet éclairage, qui utilise de nouvelles technologies dans un souci environnemental et d'économie d'énergie, produit un véritable effet féerique dès que la luminosité du jour a perdu son intensité. A proximité du lac, casino, bowling, aires de jeux et attractions.

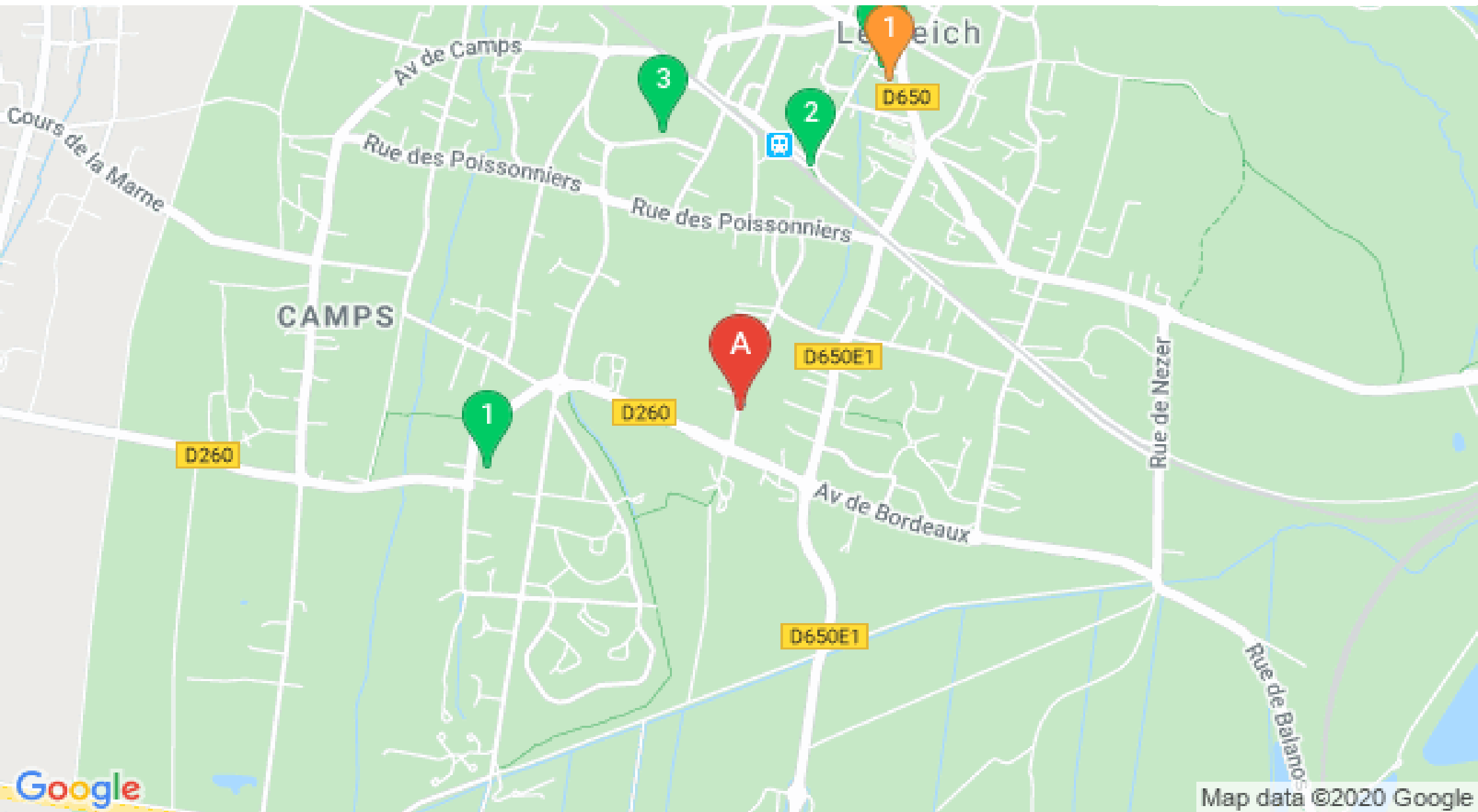
Mes recommandations (suite)

À voir, à faire

Visites Guidées

OFFICE DE TOURISME LE TEICH
WWW.LETEICH-TOURISME.COM

le Teich
DESTINATION ECOTOURISME
Bassin d'Arcachon



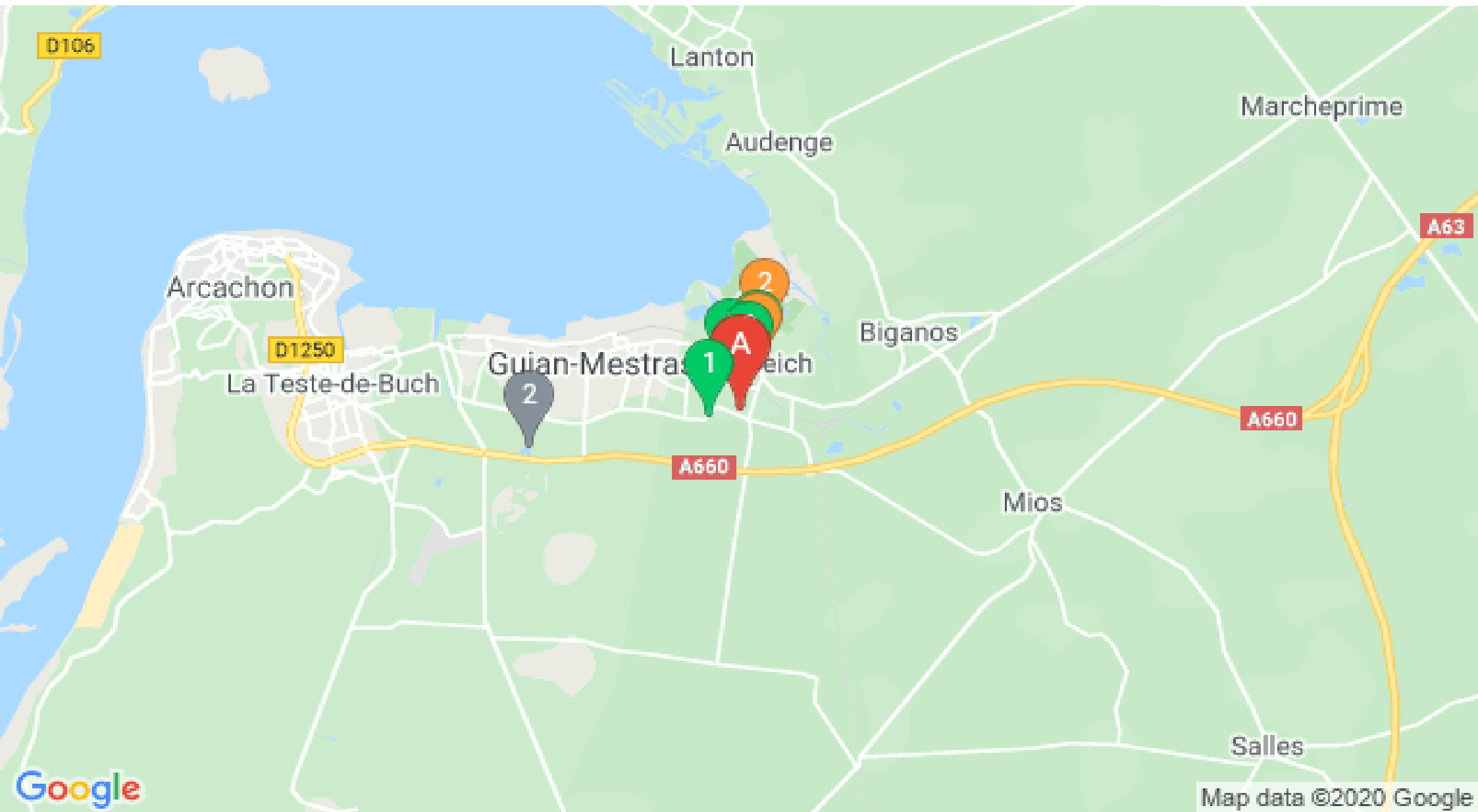
: Restaurants : Activités et Loisirs : Nature : Culturel : Dégustations

Mes recommandations (suite)

À voir, à faire

Visites Guidées

OFFICE DE TOURISME LE TEICH
WWW.LETEICH-TOURISME.COM



 : Restaurants  : Activités et Loisirs  : Nature  : Culturel  : Dégustations